

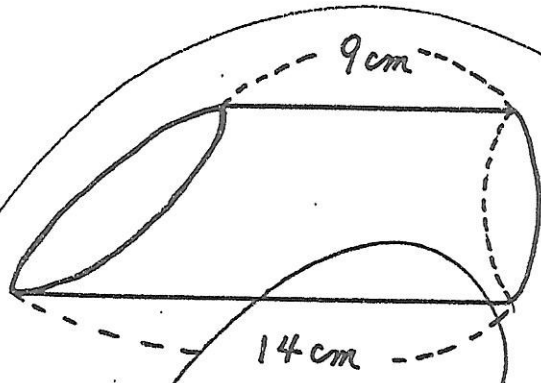
小2

(1)

OK!

円周率 3.14
円の直径 6cm

(体積)



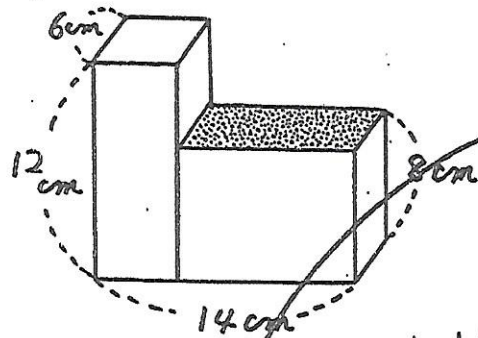
$$3 \times 3 \times 3.14 \times 14 = 395.64$$

$$3 \times 3 \times 3.14 \times 5 = 141.3 \quad 141.3 \div 2 = 70.65$$

$$395.64 - 70.65 = 324.99$$

A, 324.99 cm³

(2)



1辺が 1 cm の立方体を 800 個すき間なく積み重ねて、左の図のような立体を作りました。■の部分の面積は何 cm² でしょうか？

$$14 \times 6 \times 12 = 1008$$

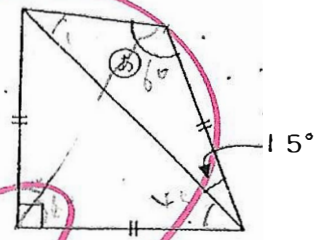
$$12 - 8 = 4 \quad 1008 - 800 = 208$$

$$208 \div 4 = 52$$

A, 52 cm²

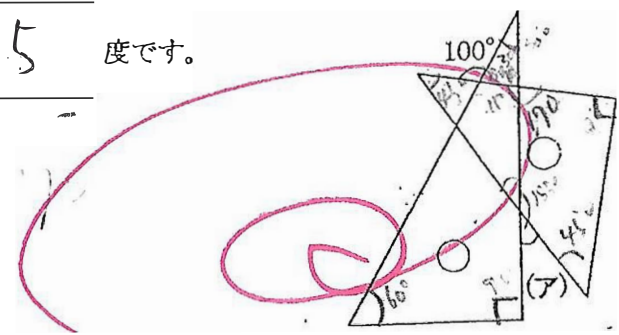
甲南中学, 女子中学入試問題 **2年**

(13) 右の図で同じ印のついた辺の長さが等しいとき 角(あ)の大きさは 135 度です。



2009年 好

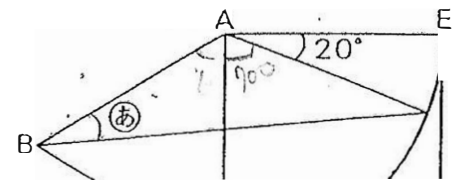
1組の三角定規を図のように重ねました。(ア)の角度は 25 度です。



2009年, 宇多

(9) 右の図のように, 正三角形 ABC と正方形 ACDE があります。

角(あ)の大きさは 25 度です。



2013年 女子

6