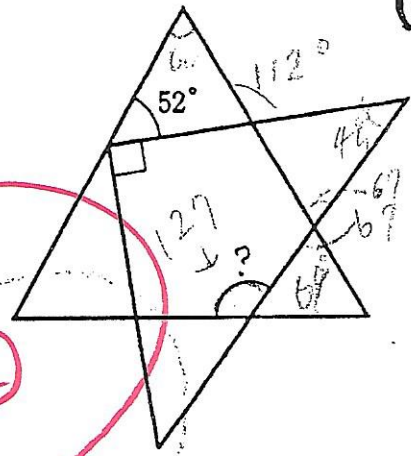


10/18

②

右の図は、正三角形と直角二等辺三角形を重ねたものです。
?は□度です。



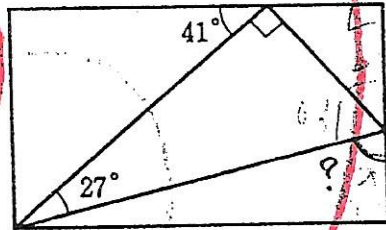
OK!

127°

$$112 - 45 = 67$$

OK!

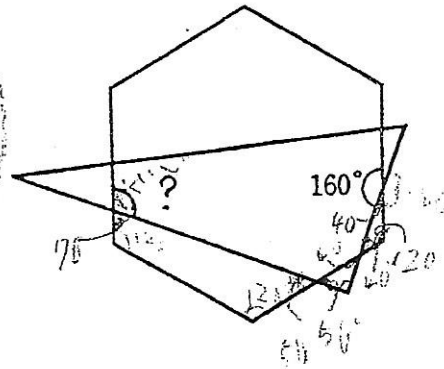
右の図の?は□度です。
ただし、四角形は長方形とします。



76°

$$180 - 104 = 76$$

右の図は、正六角形と直角三角形を重ねたものです。
?は□度です。



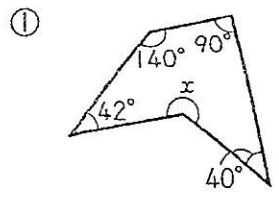
110°

$$120 + 120 + 50 + \text{?} = 360$$

$$360 - 290 = 70$$

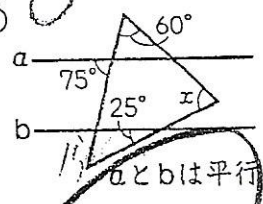
小1

(1) x の角度は?



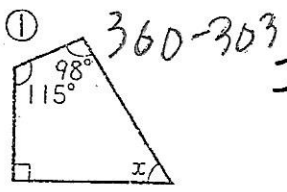
$x = 22$

① $180 - 110 = 70$

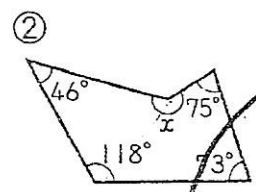


$x = 70$

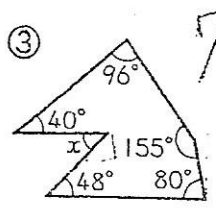
(2) x の角度は?



$x = 57$

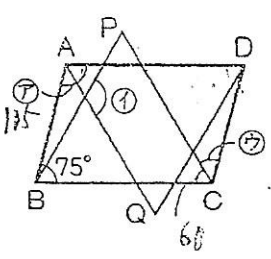


$x = 228$



$720 - 419 = 301$
 $x = 59$

(3)



平行四辺形ABCDに正三角形PBCと正三角形QDAを上図のように重ねました。

②, ①, ③の角度は?

② 105

① 120

③ 45

111