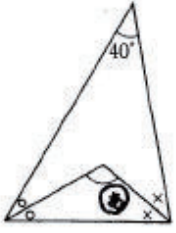


1/10

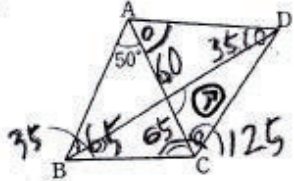
①



• (あ)の角度は何度ですか?

あ = 110°

②

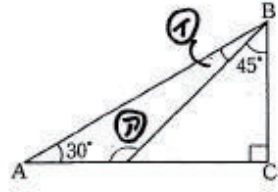


上の図で AB=AC で三角形 ACD は正三角形です。

• (ア)の角度は何度ですか?

ア = 95°

③



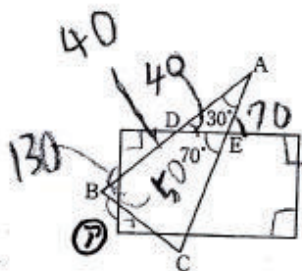
• (ア)の角度は何度ですか?

• ①の角度は何度ですか?

(ア) = 135°

① = 15°

④



角Aが30°で辺ABと辺ACが等しい二等辺三角形ABCが長方形と重なっています。

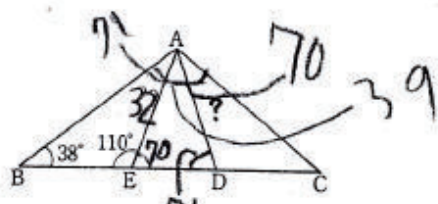
• 角Bは何度ですか?

B = 75°

• (ア)の角度は何度ですか?

ア = 125°

⑤



ABとBDの長さが等しく、またACとCEの長さが等しい時、角CADは?

• 角CADの角度は何度ですか?

31°

小川